

CATÁLOGO DO ITEM IMPORTADO

Pleito de Inclusão de Ex-Tarifário

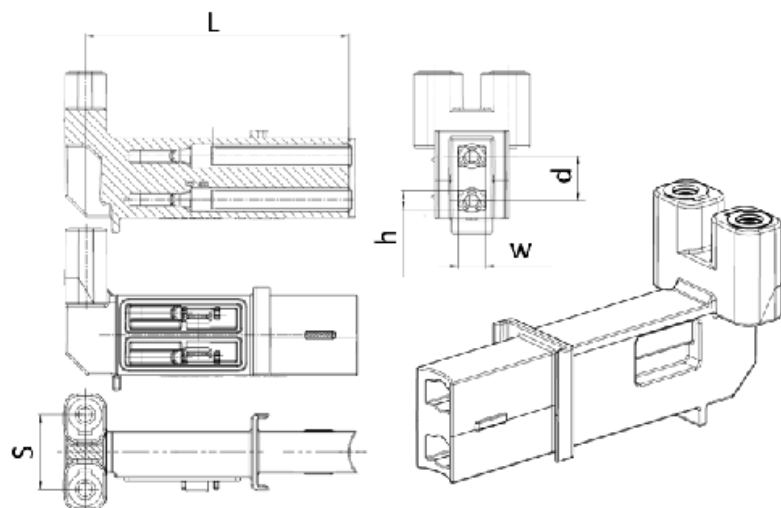
Número de Controle SDIC	NCM	Sugestão de descrição do ex-Tarifário
D211-20I	8511.90.00	Suporte de escovas; contendo plástico (PPS polisulfeto de fenileno) com fibra de vidro, porcas de aço M4 com tratamento superficial (ZnNi), terminais sobre injetados de cobre com tratamento superficial de estanho; com peça sobre injetada possuindo dois buracos retangulares de 6,2 mm (+0,08/-0,05 mm) por 4,2 mm (+0,08/-0,05 mm) cujos centros estão a distância de 10 mm (+/-0,1 mm), a distância entre o centro dos parafusos até a entrada dos furos de aproximadamente 60,1 mm, distância entre o centro dos furos com as porcas de 17 mm (+/- 0,1 mm); para fabricação de alternador e motor/gerador; com função de suportar as escovas que conduzem a corrente elétrica para o rotor; com aplicação em automóveis, veículos comerciais leves, caminhões, ônibus, máquinas agrícolas autopropulsadas, máquinas rodoviárias autopropulsadas.

1. Especificações técnicas detalhadas da autopeça

(características quantitativas e qualitativas, por exemplo: dimensões, materiais de fabricação, especificações de trabalho/funcionamento [torque, potência, resistência, tensão, corrente, dureza, vazão, condutibilidade, temperatura etc.], características de hardware, software, características físicas, dentre outras inerentes a cada produto):

Peça sobre injetada possuindo dois buracos retangulares de 6,2 mm (+0,08/-0,05 mm) por 4,2 mm (+0,08/-0,05 mm) cujos centros estão a distância de 10 mm (+/-0,1 mm), a distância entre o centro dos parafusos até a entrada dos furos de aproximadamente 60,1 mm, distância entre o centro dos furos com as porcas de 17 mm (+/- 0,1 mm)

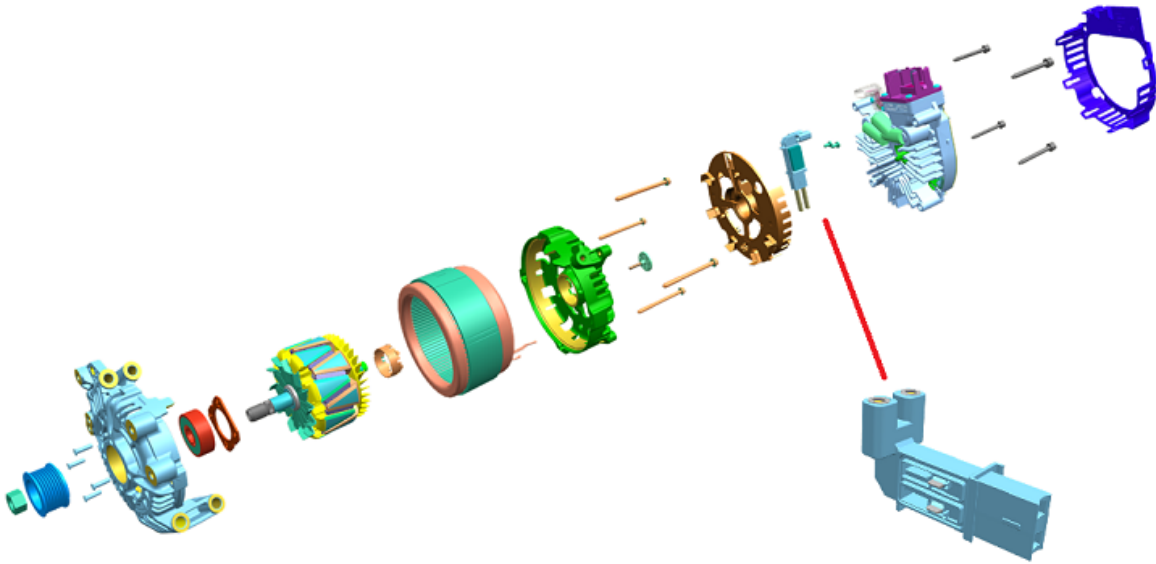
2. Imagens da autopeça importada e/ou desenho esquemático *(obrigatório conter as principais dimensões em milímetros):*



Comprimento da abertura do buraco para escova (w)	Altura da abertura do buraco para escova (h)	Distância entre abertura dos buracos de escova até os parafusos (l)	Distância entre buracos de escova (d)	Distância entre porcas (s)
6,2 (+0,08/-0,05)mm	4,2 (+0,08/-0,05)mm	60,1 mm	10 (+/- 0,1) mm	17 (+/- 0,1)mm

3. Aplicação do item importado *(em qual produto fabricado pela empresa pleiteante o item importado será incorporado).*

Aplicado em: alternador e motor/gerador



4. Função do item importado no produto fabricado pela empresa pleiteante do ex-tarifário:

Suportar as escovas que conduzem a corrente elétrica para o rotor

Veículos(s): automóveis, veículos comerciais leves, caminhões, ônibus, máquinas agrícolas autopropulsadas, máquinas rodoviárias autopropulsadas